

DOKUMENTACJA PROGRAMOWO – TECHNICZNA

Temat : **Susznarnia odzieży turystycznej**

Obiekt : **Schronisko PTTK na Luboniu**

Gmina Rabka


Powiat nowotarski

Województwo małopolskie

Inwestor: **Schroniska i Hotele PTTK „Karpaty „ Sp. z o.o.**

33-300 Nowy Sącz , Rynek 9

Opracował :


mgr inż. Jan Pazdyk
upr. proj. 21 NS/75
GSA 834 A-124/85

Czerwiec 2012 rok

Spis zawartości

- I Część opisowa
- II Część rysunkowa

I. Część opisowa

1. Część ogólna

a/ podstawa opracowania

- zlecenie inwestora
- uzgodniony techniczno – funkcjonalny program rzeczowy
- ocena stanu technicznego istniejącej budowli i elementów
- inwentaryzacja dla potrzeb opracowania

b/ cel opracowania

- poprawa infrastruktury turystycznej i warunków użytkowych poprzez wyposażenie schroniska w suszarnię odzieży turystycznej

2. Część techniczna

Powierzchnia i kubatura przeznaczona na wykonanie i wyposażenie schroniska PTTK na Luboniu w „suszarnię odzieży turystycznej”, wydzielona została z powierzchni i kubatury w planowanej do remontu części budynku głównego schroniska dla potrzeb sanitariatów. Planowane dla tych potrzeb roboty remontowe są niezbędne, gdyż istniejący stan techniczny elementów budowlanych i instalacji jest niedostateczny.

Na rys. nr 2 zaznaczono powierzchnię, kubaturę oraz elementy budowlane, których zakres rzeczowy związany jest z wykonaniem suszarni odzieży.

Opis techniczny wykonania robót budowlanych i wykończeniowych przedstawiono w dokumentacji programowo – technicznej „remont sanitariatu i infrastruktury technicznej”,

Ze względów techniczno organizacyjnych będą to roboty wspólne wykonywane jednocześnie.

Charakterystyka techniczna i wyposażenie :

- | | | |
|--|---------------------|--------|
| - powierzchnia użytkowa | 1,75 m ² | |
| - kubatura | 4,4 m ³ | |
| - 1 drzwi przesuwne dwuczęściowe, światło 2,20 x 2,20 m, z nawiewem | | 1 kpl |
| - 2 półka drewniane ażurowa o wymiarach 0,35 x 2,5 m | | 1 szt |
| - 3 wentylacja grawitacyjna 20 x 20 cm z ociepleniem w przestrzeni stropodachu | | 1 kpl |
| - 4 grzejniki drabinkowe elektryczno-olejowe 0,6 x 1,2 m | | 2 kpl. |
| - 5 wieszak ścienny 3- punktowy | | 1 szt |
| - 6 elektryczne gniazdko uziemione | | 2 szt |
| - oświetlenie sufitowe | | 1 szt |

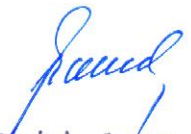
Roboty budowlane wykonać zgodnie z Warunkami Technicznymi i sztuką budowlaną .
Zamontowane materiały i urządzenia mają posiadać certyfikaty dopuszczenia do stosowania .
Wykonawca udzieli gwarancji na wykonane roboty min. Na okres 36 m-cy .

II Część rysunkowa

Nr 1 sytuacja

Nr 2 rzut z elementami wyposażenia

Uwaga Rozpatrywać łącznie z dokumentacją programowo-techniczną „ Remont sanitariatu
I infrastruktury technicznej „ – schronisko PTTK na Luboniu - kwiecień 2012 rok


mgr inż. Jan Pazdyk
upr. proj. 21 NS/75
GSA 834 A-124/85

LASY PANSTWOWE
 nadl. Rakko
 pow. Nowy Targ

SYTUACJA SCHRONISKO PTTK LUBON W.

SKALA 1:200

studnia



do Rakki



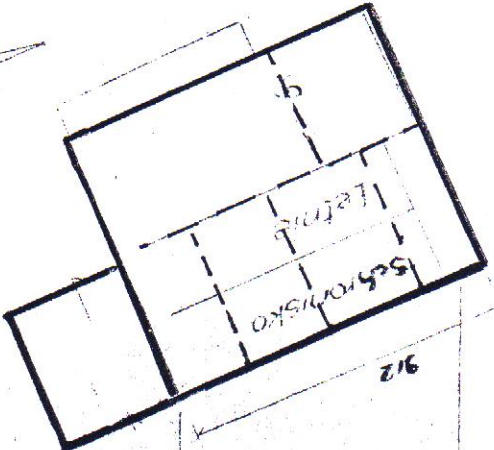
STACJA

LINI RADIOWYCH
 LUBON WIELKI

do Glusnej

STACJA

METEOROLOGICZNA



do przystanku PKS
 Lubon Maly

Schroniska i Hotele PTTK „Karpaty” Sp. z o.o. Nowy Sącz			
Obiekt	Schronisko PTTK na Luboniu		
Temat	Suszarnia odzieży turystycznej		
Rysunek	Sytuacja	Nr 1	
		Data	
Sporządził	mgr inż. Jan Pazdula		Skala
	upr. proj. 21 NS/75		1:200
	GSP 834 A-124/85		

[Signature]